

食品衛生責任者 実務講習会 eラーニング受講の流れ

食品衛生責任者実務講習会

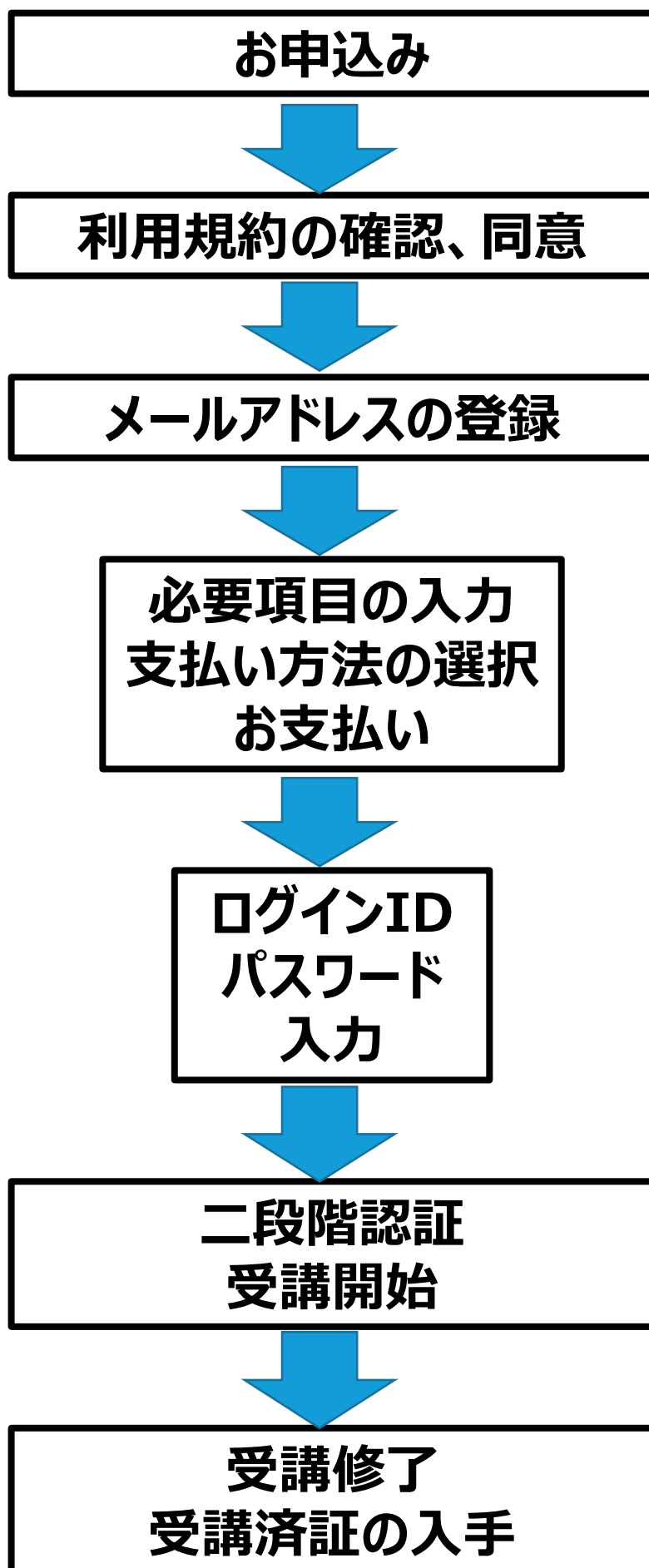


目次

内容	ページ
1.お申し込み～修了までの主な流れ	1
2.利用規約の確認～必要事項の入力	2
3.お支払い方法の選択、お支払い ～受講開始メールの受信	4
4.受講開始～修了証の保存	10
5.その他 動画の操作方法について	19
6.お問い合わせについて	20

このマニュアルは、基本的な流れに沿って作成したものです。
食品衛生協会によって、一部異なるところがありますので予
めご了承ください。

1.お申し込み～修了までの主な流れ



2. 利用規約の確認～必要事項の入力

2-1 ホームページ内の「受講する」をクリック後、利用規約をご確認いただき、「同意する」をクリック

日本食品衛生協会eラーニングサイト 食品衛生責任者実務講習会 ●●県

商品情報

商品名	食品衛生責任者実務講習会 ●●県
価格(税込)	¥ ●,●●●-
受講期間	●●日間

商品名がお申込みされた商品であることをご確認ください

利用規約

1. 定義

本規約では、以下の用語を使用します。

- 1.1 「コンテンツ」とは、文章、音声、音楽、画像、動画、ソフトウェア、プログラム、コードその他の情報のことをいいます。
- 1.2 「本コンテンツ」とは、本サービスを通じてアクセスすることができるコンテンツのことをいいます。
- 1.3 「投稿コンテンツ」とは、お客様が本サービスに投稿、送信、アップロードしたコンテンツのことをいいます。
- 1.4 「コイン」とは、本サービスにおいて有償で提供されるサービスまたはコンテンツと交換可能な前払式支払手段およびこれに類するもののことをいいます。
- 1.5 「個別利用条件」とは、本サービスに関して、本規約とは別に「規約」、「ガイドライン」、「ポリシー」等の名称で当社が配布または掲示している条件のことをいいます。

2. 規約への同意

- 2.1 お客様は、本規約の定めに従って本サービスを利用しなければなりません。お客様は、本規約に同意をしない限り本サービスを利用できません。
- 2.2 お客様が未成年者である場合は、親権者等の法定代理人の同意を得たうえで本サービスを利用してください。また、お客様が本サービスを事業者のために利用する場合は、当該事業者も本規約に同意したうえで本サービスを利用してください。
- 2.3 本サービスにおいて個別利用条件がある場合、お客様は、本規約のほか個別利用条件の定めにも従って本サービスを利用しなければなりません。

同意する

クリック

2-2 申込み画面に進み、「初めての方」を選択し、メールアドレスを入力後に「送信する」をクリック

日本食品衛生協会eラーニングサイト 食品衛生責任者実務講習会 ●●県

STEP1

メール登録・確認

STEP2

お客様情報入力

STEP3

お支払い方法の選択

STEP4

確認

STEP5

完了

初めての方

クリック

下記フォームにメールアドレスをご記入ください
新規登録用URLを記載したメールを送信いたします。

メールアドレスを入力

メールアドレス

◎◎◎@×××.△△.■ ■

送信する

クリック

※登録済みの方は、「登録済みの方はこちら」を選択後、ログインID、パスワードを入力してください。

2-3 「メール送信完了」画面が表示され、講座申込み用URLがメール送信されます

「メール送信完了」画面

メール登録・確認 お客様情報入力 お支払い方法の選択 確認 完了

◎ 初めての方

メール送信完了

登録用URLを記載したメールを送信しました。

しばらく経っても届かない場合は

1. メールアドレスが間違っていないかご確認ください。
2. 迷惑メールフォルダに届いていないかご確認ください。

お客様のメールアドレス： ◎◎◎@×××.△△.■ ■

メールアドレス

メールがを確認してください。
メールが届かない場合は、
正しいメールアドレスを入力し、
「再送する」をクリック

2-4 講座申込み用URLのメールが届いたら、メールにある講座申込みURLをクリック

講座申込み用URLのメール

📧 ⚠️ 🗑️ 📧 ⌚ 📧 📧 ⋮

食品衛生責任者実務講習会 ●●県講座申し込みURLのお知らせ

📧 受信トレイ ✕

日本食品衛生協会eラーニングサイト

To 自分 ▼

この度は、日本食品衛生協会eラーニングサイトをご利用いただきありがとうございました。
食品衛生責任者実務講習会 ●●県講座のお申込みURLをお知らせいたします。

下記URLをクリックし、必要情報を入力してください。

<https://temp3.learning-ware.jp/sales/apply/registrant?authKey=Lcn1CC1dFeCQbsKQ5fsympxmrzjazAqdzD1R7fruk5PmsBavhUuMmBqd6QAYziE&id=6>

日本食品衛生協会eラーニングサイト
<https://jfha.learning-ware.jp>
=====

クリック

2-5 氏名、フルガナ、電話番号を入力

日本食品衛生協会eラーニングサイト 食品衛生責任者実務講習会 ●●県

STEP1
メール登録・確認

STEP2
お客様情報入力

STEP3
お支払い方法の選択

STEP4
確認

STEP5
完了

商品情報

商品名 食品衛生責任者実務講習会 ●●県

情報入力

名前(姓)	必須	日食	※受講者の方のお名前（姓）を入力してください。
名前(名)	必須	花子	※受講者の方のお名前（名）を入力してください。
フリガナ(セイ)	必須	ニツシヨク	※全角カタカナで入力してください。
フリガナ(メイ)	必須	ハナコ	※全角カタカナで入力してください。
メールアドレス	必須	◎◎◎◎@××××.△△.■	
電話番号	必須	123456789	※ハイフンなしで入力してください。

(最後まで入力が正しく完了すると「次へ」が表示されます)

次へ

クリック

3. お支払い方法の選択、お支払い

～受講開始メールの受信

3-1 支払い方法を選択

日本食品衛生協会eラーニングサイト 食品衛生責任者実務講習会 ●●県

STEP1
メール登録・確認

STEP2
お客様情報入力

STEP3
お支払い方法の選択

STEP4
確認

STEP5
完了

お支払い方法の選択

クレジットカード

コンビニ支払い

お支払い方法を選択してください。
お支払い方法は、クレジットカード払い
とコンビニエンスストア払いの2種類で
す
※銀行振込はできません

確認画面へ進む

3-2 (クレジットカードの場合) カード情報を入力

お支払い方法の選択

クレジットカード

選択



コンビニ支払い



ご利用可能なクレジットカード:



カード番号

必須

半角数字

例:1234123412341234

カード情報を入力してください。

カード名義

必須

半角英字

例:TARO

例:YAMADA

セキュリティコード

必須

半角数字

カード裏面ご署名欄末尾3桁 Amexの場合は4桁

例:123

有効期限

必須

月

年

確認画面へ進む

クリック

3-3 (コンビニ払いの場合) お支払い先コンビニを選択

お支払い方法の選択

クレジットカード



コンビニ支払い

選択



お支払先

必須

未選択

デイリーヤマザキ

ファミリーマート

ローソン

ミニストップ

セイコーマート

セブン-イレブン

ヤマザキデイリーストア

未選択

確認画面へ進む

クリック

3-4 入力情報を確認

日本食品衛生協会eラーニングサイト 食品衛生責任者実務講習会 ●●県

STEP1
メール登録・確認

STEP2
お客様情報入力

STEP3
お支払い方法の選択

STEP4
確認

STEP5
完了

商品情報

商品名	食品衛生責任者実務講習会 ●●県
価格(税込)	¥●,●●●●-
受講期間	●●日間

申込者情報

名前(姓)	日食
名前(名)	花子

ご入力内容をご確認ください。

お支払い情報

お支払い方法	クレジットカード
カード名義	Nisshoku Hanako
カード番号	*****1111
セキュリティコード	***
有効期限	25/11

お申込みの注意点

申込みの撤回・解除の規定

修正する

以上の内容で申込み

クリック

3-5 申込完了メッセージの表示

日本食品衛生協会eラーニングサイト 食品衛生責任者実務講習会 ●●県

STEP1
メール登録・確認

STEP2
お客様情報入力

STEP3
お支払い方法の選択

STEP4
確認

STEP5
完了

お申込みが完了しました。ありがとうございました。

お申込み完了メールをご確認ください。

購入ID:159

※購入IDは必ずお手元にお控えください。

3-6 申込完了のメール

申込内容およびお支払い情報が記載されたメールが、登録したメールアドレス宛に届きます

件名：「お申込頂きありがとうございます」

お申込頂きありがとうございます 受信トレイ ×

日本食品衛生協会eラーニングサイト

To 自分 ▼

【お申込内容】

[商品名]

食品衛生責任者実務講習会 ●●県

[価格]

¥●,●●●-

[日時]

2022-09-15 00:13:30

[申込番号]

159

[お支払い方法]

クレジットカード決済

[カード名義]

Nisshoku Hanako

[決済番号]

0000000159

- コンビニ払いを選択された方は、メールに記載されたお支払い情報により、選択されたコンビニでお支払いください。**支払い期限は10日間です。**

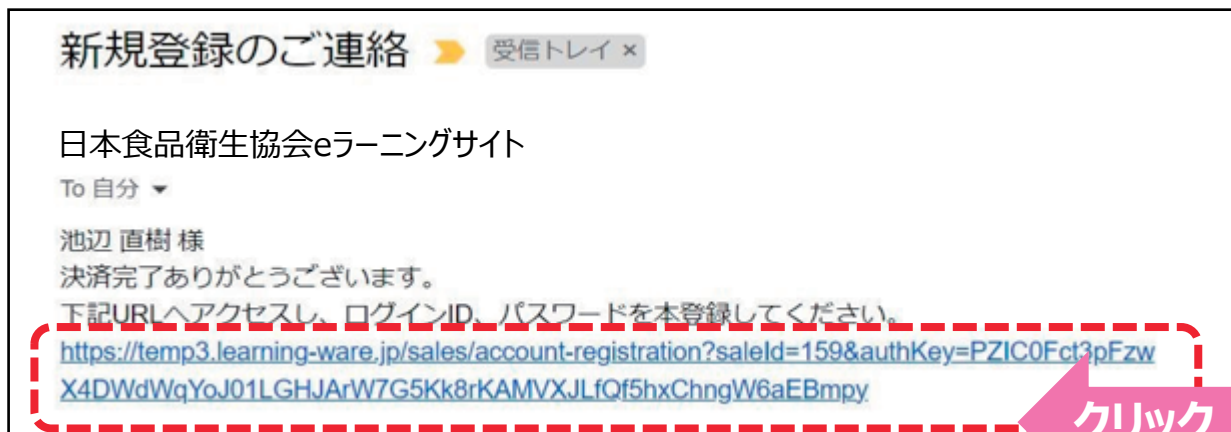
- 「初めての方」には以下のメールが届きます。メールに記載されたURLから登録下さい。
- 「登録済みの方」は、P9へお進みください。

3-7 決済完了（新規登録のご連絡）メール

決済後、申込み時に登録したメールアドレスに届きます

件名：「新規登録のご連絡」

ログインID、パスワードを本登録するURLをクリック



3-8 ログインID、パスワードを登録する

新規登録

サービスの利用開始には以下の情報の入力が必要です。

ログインID 必須 (例) abcd1234

パスワード 必須

ご自身のパスワードを設定してください。
設定したパスワードは大切に保管してください。

<パスワードについて>
※ 半角6文字以上に入力してください

パスワード確認 必須

この内容で新規登録する

ログインIDは、半角英数文字8桁にてご自身で設定してください。なおIDは受講済証に印刷されますのでご確認ください。既に登録されているIDは使用できません。

ご自身で設定してください。半角英数6桁以上で入力してください。

確認のため再度入力してください。

クリック

3-9 受講開始メール

決済後、申込み時に登録したメールアドレス宛に届きます
件名：「【重要】受講開始のご連絡（必ずご確認ください）」

受講開始のご連絡

日本食品衛生協会eラーニングサイト

食協 花子 様

お申込のお手続きが完了いたしました。

講座が受講できるようになりましたので、以下の手順に沿っ

【ログインについて】

以下のログインURLをクリックして、受講を開始してください。

ログインURL : <https://jfha.learning-ware.jp>

ログインID : [806c01254](#)

パスワードは、お申込時にご入力いただいたパスワードをお使いください。

もしもパスワードをお忘れの場合は、お手数ですが、以下よりパスワードの再設定メールを送信して、パスワードの再設定を行ってください。

<https://jfha.learning-ware.jp/reminder/create>

【二段階認証について】

ログイン時の認証を「二段階認証」とさせていただいております。

ログイン時に「ログインID+パスワード」を入力し「ログイン」を

クリックすると、その都度、登録されているメールアドレスに認証コードが送信されます。「認証コード」を入力いただくとログインできます。

認証コードはログインの都度異なります。

「受講開始のご連絡」メールに記載のログインURLよりeラーニングサイトにアクセスします

※ログインURLをブラウザの「お気に入り」や「ブックマーク」に登録しておくこと2回目以降のログイン時に便利です

クリック


4.受講開始～修了証の保存

4-1 動作環境の確認

<ご注意>ご使用のデバイスの動作環境（OSとブラウザ）をご確認ください


以下の動作環境でのご使用をお願い致します。
これ以外の場合、機能が適切に作動しない場合がございます。

iPhone、iPadの場合

携帯、タブレット		ブラウザ
iPhone (iOS 10.0 以降) iPad (iPadOS 14.0 以降)	⇒	Safari(最新版) 

iPhoneの方は、必ずSafari(最新版)をご使用ください。
iPhone でGoogle Chromeで使用すると適切に作動しない場合がございます。

Androidの場合

携帯、タブレット		ブラウザ
Android携帯・タブレット (Android 5.0 以降)	⇒	Google Chrome (最新版) 

パソコンの場合

パソコン (OS)	ブラウザ
Mac OS X 以降	Safari(最新版)
Windows8.1, 10	Microsoft Edge(最新版), FireFox(最新版), Google Chrome(最新版)

Internet Explorer では機能が適切に作動しない場合がございます。

4-2 ログイン画面の入力

ログインURL : <https://jfha.learning-ware.jp>



お申し込み時に設定したログインIDを入力します

※「受講開始のご連絡」メールにIDの記載がございます

お申し込み時に設定したパスワードを入力します

ログイン

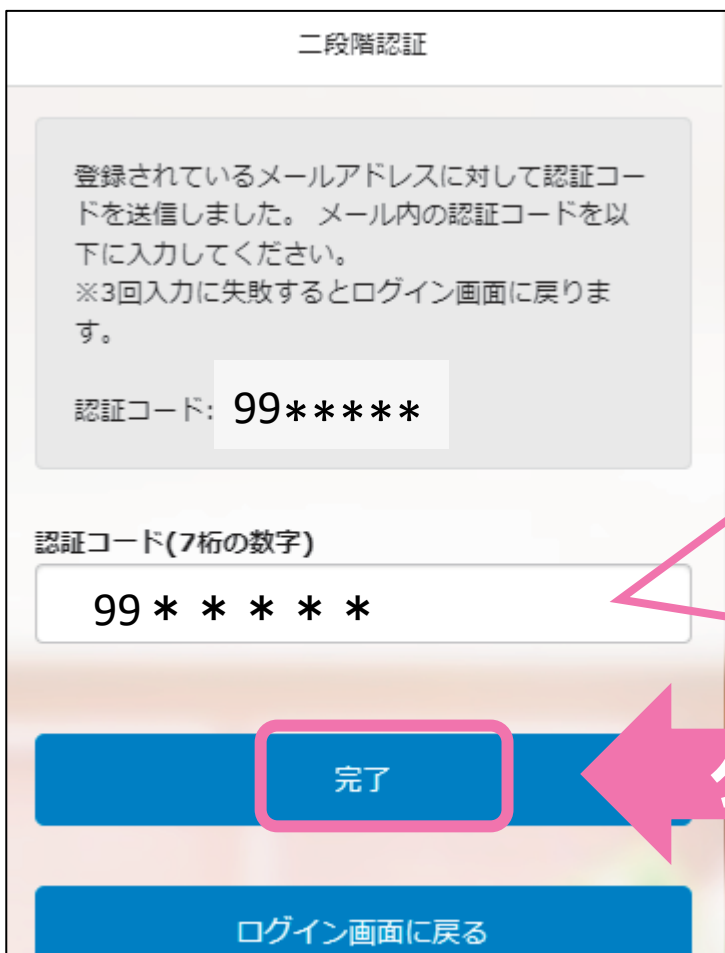
クリック

▶ [パスワードを忘れた方はこちら](#)

■ [動作環境](#)

パスワードを忘れた場合は、こちらをクリックし、パスワードの再設定を行ってください

4-3 二段階認証の認証コードの入力



お申し込み時に登録いただいたメールアドレスに認証コードが送られてきますので、認証コード（7桁、数字）を入力します
件名：「認証コードの送信」

完了

クリック

ログイン画面に戻る

4-4 利用規約、禁止事項を確認 確認後、「同意して進む」をクリック

ご利用規約、禁止事項に関して

食品衛生eラーニングサイト（以下「本サイト」）は公益社団法人日本食品衛生協会が運営し、利用者は本サイトの利用を開始することで「日本食品衛生協会eラーニングサービス利用規約」に遵守することに同意したものとみなします（<http://www.n-hokuei.jp/topics/elearning/kiyaku.html>）。

本サイトに係る映像、画像、テキスト、音声、関連資料等のコンテンツ（以下「本コンテンツ」といいます。）に関する著作権は各研修会の主催者（以下「著作権者」といいます。）に帰属します。

- 本コンテンツは視聴用途のみにてご利用可能です。
- 本コンテンツの複製、ダウンロード、静止画像でのキャプチャ取得、上映、公衆送信（SNSを含む）、展示、頒布、貸与、翻案、翻訳、二次的利用等は、目的の如何に問わず、一切許可をいたしません。
- 本コンテンツを著作権者の許諾を得ずに、複製、ダウンロード、静止画像でのキャプチャ取得、上映、公衆送信（SNSを含む）、展示、頒布、貸与、翻案、翻訳、二次的利用等を行うことは、著作権を侵害する行為であり、利用者は刑事責任を問われる可能性があり、講演者等の肖像権等を侵害する行為です。

同意して進む

クリック

4-5 講義ビデオの受講手順 (1) トップ画面

公益社団法人日本食品衛生協会
JAPAN FOOD HYGIENE ASSOCIATION

トップ 講座 お知らせ お問い合わせ Live ライブラリ

講座

前回受講した講座

食品衛生責任者実務講習会 ●●県

食品衛生責任者実務講習会

前回の学習

0%

アナウンス

[領収書の発行]
領収書の発行は
す。右上のお名
「申込履歴」が
発行は1回のみ
確認の上、発行
については上部の
す。
コンビニ決済の

トップ画面に購入した講座が表示されています
講座名をクリックします

※受講を途中でやめて再開する場合は、「受講開始のご連絡」メールに記載のログインURL からアクセスし、ログインし直してください

(2) 「講座の概要及び注意事項」を確認

食品衛生責任者実務講習会 ●●県



0%

講座の受講情報



食品衛生責任者実務講習会



講座カテゴリ	カテゴリなし
開講期間	2022/08/22 08:30 ~
前回の学習日時	2022/09/23 15:51
最終受講ユニット	公衆衛生概論1-1
学習回数	12回

食品衛生責任者実務講習会（●●県）のご案内

この講習会は、食品衛生法に基づき食品衛生に関する最新情報の習得と、基本的な知識の再確認を目的とした実務講習会です。

お申し込みの受付は令和●年●月●日（●）～令和●年●月●日（●）までです。

講座の受講期間は登録後30日間です。

*必ず、期間内に受講を修了してください。（受講期限を過ぎると、無効となり、再受講（有料）となります。）

*受講目安時間は、約●時間です。

★講義は動画になります。wifi環境などの通信環境の良いところで受講ください。通信料については、受講者の方のご負担となりますので、ご注意ください。

*講義資料は、・・・

*受講済証は、・・・

*お問合せは、・・・

必ず、ご案内の内容をご確認ください

(3) 営業所名称等を入力

食品衛生責任者実務講習会 ●●県



0%

講座の受講情報



食品衛生責任者実務講習会

講座カテゴリ

開講期間

前回の学習日時

画面を下にスクロールする

講座の受講期間は登録後30日間です。

*必ず、期間内に受講を修了してください。(受講期限を過ぎると、(有料)となります。)

*受講目安時間は、約●時間です。

★講義は動画になります。wifi環境などの通信環境の良いところ受講することをお勧めします。通信環境が悪い場合は、受講者の方のご負担となりますので、ご注意ください。

*講義資料は、・・・

*受講済証は、・・・

*お問合せは、・・・

? アイコン説明

前回学習したユニットを表示する
(公衆衛生概論1-1)



最初に事業所名(屋号)、営業者氏名、受講者氏名、営業所住所、連絡先(電話番号)を登録して下さい。

クリック

講座画面を下にスクロールして、営業所名称等を入力します

((注)) 入力しないと、以降の講義を受講できません

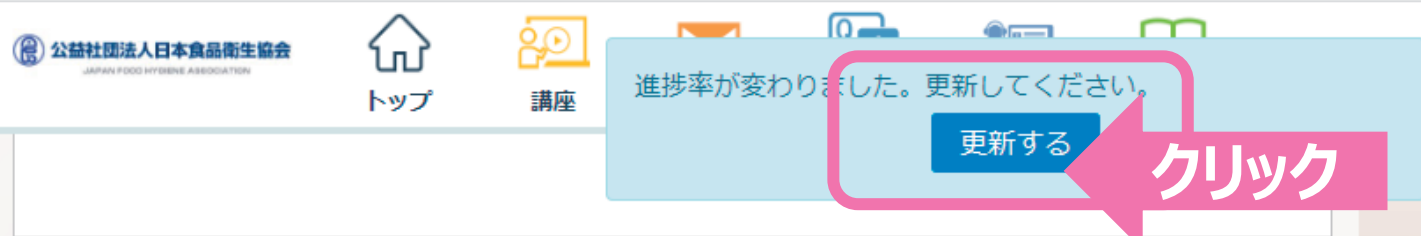
(4) 営業所名称等を登録

確認する

クリック

全ての項目にお答えいただいたら、一番下の「確認する」をクリックしてください。

(5) 進捗率を更新



「進捗率が変わりました。更新してください。」と画面上部にポップアップが出現しますので、「更新する」をクリックします

※ 講義ビデオを見終わるごとに同じポップアップが出現しますので、その都度クリックし次の講義ビデオに進んでください進捗率を更新してください

(6) 講義資料を入手

講義資料 (こちらからダウンロードしてください)

講義資料 [1.6Mb]



実務講習会テキスト.pdf

クリック

クリックすると講義資料 (PDFファイル) がダウンロードされます
資料を見ながら以降の講義を受講して下さい

(7) 講義ビデオを再生

講習会の動画の再生について



講習会の動画の再生ボタン

学習時間目安: 2分

講習会で使用する動画の再生ボタンの説明です。

クリック

講義

I 食品等事業者及び食品衛生責任者の責務について



食品等事業者及び食品衛生責任者の責務

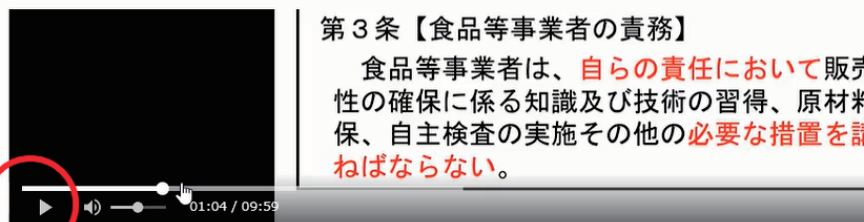
学習時間目安: 3分

II 製造業における食中毒事例について

日本食品衛生協会eラーニングサイト - 食品衛生責任者実務講習会（長野県） - Google Chrome

jfha.learning-ware.jp/lesson/frame?userLearningLessonId=55863775&unitId=574292

1. 動画の再生ボタンについて



動画の画面左下にポインターを当て
再生ボタン ▶ を押して下さい。

初めに講義の I の下のタイトルをクリックすると動画が再生されます。続いて II、III と順に動画を再生し受講を進めてください

(8) 進捗率の更新

公益社団法人日本食品衛生協会
JAPAN FOOD HYGIENE ASSOCIATION

トップ 講座

進捗率が変わりました。更新してください。

更新する

クリック

講義ビデオを見終わるごとに同じポップアップが表示されるので、その都度「更新する」をクリックしてください。



I 食品等事業者及び食品衛生責任者の責務について

1. 食品等事業者及び食品衛生責任者の責務 学習時間目安: 3分

お疲れさまでした。次の講義へお進みください。

II 製造業における食中毒事例について

1. サルモネラ属菌を原因とする食中毒事例 学習時間目安: 9分

お疲れさまでした。次の講義へお進みください。

2. 黄色ブドウ球菌を原因とする食中毒事例

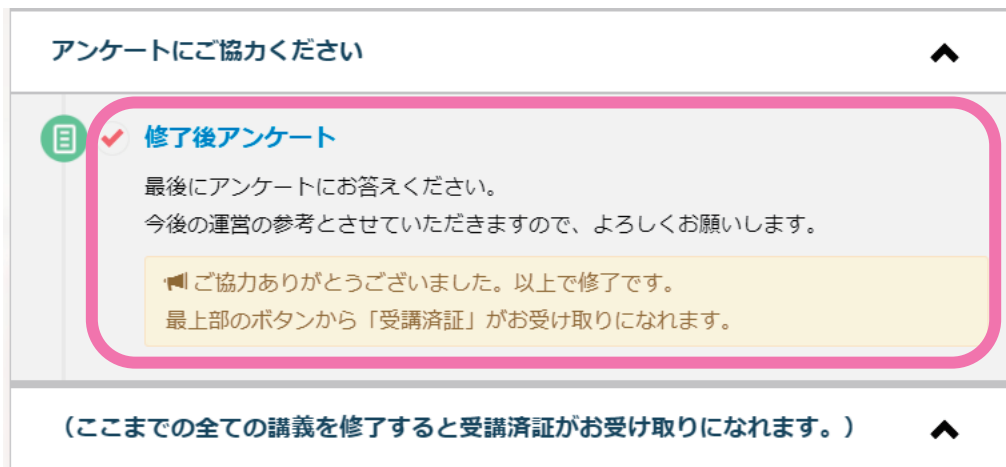
3. セレウス菌を原因とする食中毒事例

クリック

講義動画を見終わると、講義名の横に✓マークが表示されます。見終えた講義動画に✓マークが表示されている事を確認し、次の講義ビデオに進んでください。

※講義動画を最後まで視聴しないと✓マークは表示されません。動画は最後まで視聴してください。

4-6 受講済証

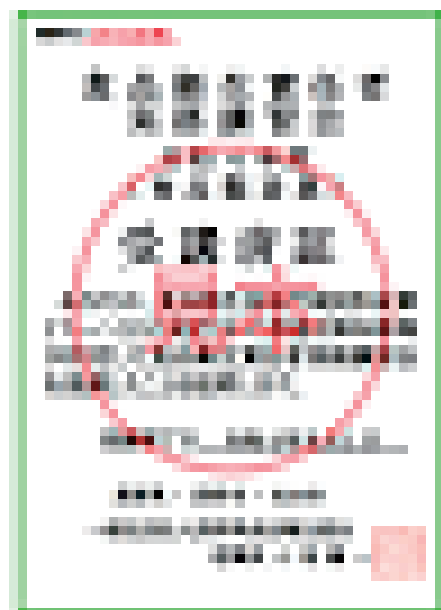


全ての講義の受講が修了し、終了後アンケートにお答えいただけると修了証を受け取ることができます



「修了証書を表示する」をクリックすると受講済証（PDFファイル）が表示されます

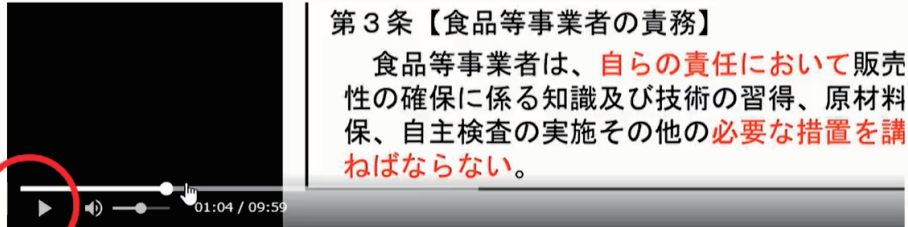
表示された受講済書（PDFファイル）については、デバイスに保存するか、印刷して保管してください



5.その他

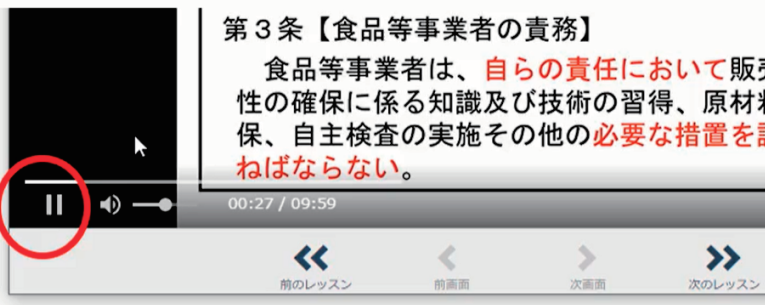
動画の再生、一時停止、スライダーの使用については以下を参考にしてください

1. 動画の再生ボタンについて



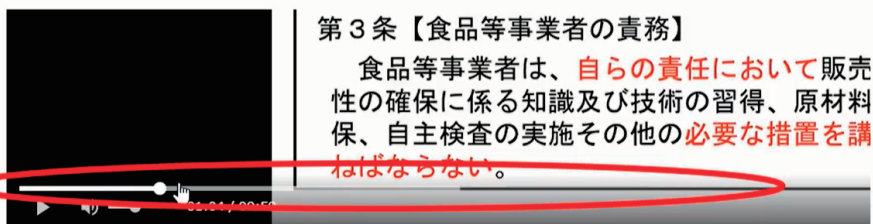
動画の画面左下にポインターを当て
再生ボタン ▶ を押して下さい。

2. 動画の一時停止ボタンについて



動画の画面左下にポインターを当て
一時停止ボタン || を押して下さい。

3. 再生位置調整スライダーについて



動画を戻って見たい場合は、
スライダー を左へスライドして下さい。
全て見終わった後は、右へスライドして、先送り再生も、
出来るようになります。



6. お問い合わせ

このeラーニングシステムに関するお問い合わせは、公益社団法人日本食品衛生協会にて対応します。

下記のアドレスへメールでお知らせいただくか、eラーニングシステムの「お問い合わせ」よりお知らせください。

✉ e_l.n-shokuei@jfha.or.jp